

RISHILPI REVIEW

Giugno 2024

Anno 11 Pubblicazione n. 06

COSA C'È NELL'EDIZIONE DI QUESTO MESE:

- Gioiosa festa collettiva di compleanno all'asilo Rishilpi
- Assistenza medica per gli studenti emarginati a cura del Programma di sostegno all'istruzione
- Formazione sullo sviluppo delle abilità di vita da parte del Programma di sostegno all'istruzione
- Corso di aggiornamento per gli insegnanti Rishilpi di educazione speciale
- Servizi medici a prezzi accessibili ora disponibili presso il Centro diagnostico Rishilpi
- Incontri di mobilitazione della comunità organizzati da ESP



" Failure is not the opposite of success: it's part of success"

- Arianna Huffington

Gioiosa festa collettiva di compleanno all'asilo Rishilpi

Il 12 giugno 2024, l'asilo Rishilpi (KG) ha ospitato una vivace festa di compleanno collettiva nella grande sala di formazione Rishilpi. L'evento ha riunito un totale di 198 partecipanti, tra cui gli studenti del KG, i loro genitori, gli ospiti di varie sezioni di Rishilpi e gli insegnanti. La festa ha celebrato i compleanni di 52 studenti il cui giorno speciale è caduto negli ultimi sei mesi.

La celebrazione è stata caratterizzata da una grande torta di compleanno, che è stata tagliata in modo cerimonioso tra gli applausi e le acclamazioni. Gli studenti, vestiti con abiti bellissimi e cappelli colorati, hanno contribuito a creare un'atmosfera festosa. La loro gioia ed eccitazione erano evidenti mentre partecipavano con entusiasmo alle attività

della giornata. Ospiti illustri, tra cui i responsabili dei programmi di vari dipartimenti, hanno impreziosito l'evento con la loro presenza, rendendo ancora più significativa l'occasione. Ogni studente che ha compiuto gli anni ha ricevuto un regalo speciale, che ha portato sorrisi e felicità sui loro volti. Un momento saliente dell'evento è stato il programma culturale, in cui gli studenti hanno messo in mostra il loro talento attraverso canti, balli e recite di poesie. Le loro esibizioni sono state accolte da applausi entusiasti da parte del pubblico, a testimonianza dell'ambiente favorevole e incoraggiante promosso da Rishilpi KG. Per concludere i festeggiamenti, tutti gli studenti hanno ricevuto il pranzo al sacco, assicurando che la gioia della giornata andasse oltre i festeggiamenti.



Assistenza medica per gli studenti emarginati a cura del Programma di sostegno all'istruzione

Il Programma di sostegno all'istruzione (ESP) di Rishilpi si occupa di fornire assistenza educativa ai bambini delle comunità povere ed emarginate. Con oltre 2.500 studenti sponsorizzati provenienti da varie comunità, il programma garantisce a questi bambini

bambini l'accesso alle risorse necessarie per la loro istruzione. Il programma fornisce materiale didattico, copre le spese scolastiche e universitarie e fornisce altri tipi di sostegno necessari.

Oltre all'assistenza educativa, ESP dà priorità alla salute e al benessere dei suoi studenti. Il programma offre un sostegno per le cure primarie attraverso i servizi sanitari generali di Rishilpi e l'accesso a medici specializzati. Ciò include il finanziamento delle visite mediche e l'acquisto dei farmaci necessari. Nel solo

RISHILPI REVIEW

mese di giugno 2024, un totale di 180 studenti sponsorizzati hanno ricevuto questi servizi medici essenziali attraverso il sostegno all'istruzione. Il supporto completo fornito dall'ESP svolge un ruolo cruciale nel garantire il benessere generale degli studenti. Affrontando sia le esigenze educative che quelle mediche, la sezione di sostegno all'istruzione, aiuta gli studenti a mantenersi in salute e a concentrarsi sugli studi. Questo duplice approccio non solo aumenta il loro rendimento accademico, ma migliora anche la loro qualità di vita.



Formazione sullo sviluppo delle abilità di vita da parte del Programma di sostegno all'istruzione

Il 22 giugno, il Programma di sostegno all'istruzione (ESP) di Rishilpi ha organizzato un importante programma di formazione per lo sviluppo delle abilità di vita. L'evento si è tenuto presso la sala di formazione di Rishilpi. Un totale di 30 ragazze ha partecipato a questo programma di formazione della durata di un giorno. La formazione è stata facilitata dal responsabile di sezione e dai supervisori che hanno condotto le sessioni in base alle loro competenze.

Gli obiettivi primari della formazione erano molteplici. Il programma mirava a fornire alle ragazze adolescenti le competenze essenziali per la vita, ad aumentare la loro consapevolezza della vita personale e sociale e a promuovere la forma fisica e mentale. Una componente cruciale del programma è stata l'educazione delle partecipanti su come proteggersi dalle molestie e dai pericoli del matrimonio precoce. Nel corso della giornata, le partecipanti si sono impegnate in varie attività di gruppo che non solo hanno rafforzato gli obiettivi della formazione, ma hanno anche favorito un senso di cameratismo e di sostegno reciproco. Queste sessioni interattive hanno permesso alle ragazze di applicare concretamente quanto appreso e di discutere di scenari di vita reale, rendendo la formazione pertinente e relazionabile. Le giovani partecipanti hanno espresso la loro felicità e gratitudine per l'opportunità di partecipare a una formazione così trasformativa.



Corso di aggiornamento per gli insegnanti

Rishilpi di educazione speciale

Il 29 giugno 2024, l'Unità di Educazione Speciale del Programma di Salute e Riabilitazione di Rishilpi ha organizzato un corso di aggiornamento completo della durata di una giornata per i suoi insegnanti. La formazione mirava a migliorare le conoscenze teoriche e pratiche

dell'insegnamento, a creare fiducia nei metodi di insegnamento, a migliorare la comunicazione interpersonale, a comprendere gli approcci della Legge sulla disabilità per gli studenti e a promuovere pratiche consapevoli per favorire la resilienza nell'educazione speciale. Inoltre, ha riguardato l'uso efficace del tempo di insegnamento e dei sistemi di documentazione.

La formazione ha visto la partecipazione attiva di 10 insegnanti dell'unità. Tra i facilitatori c'erano il supervisore dell'unità, il fisioterapista senior e responsabile dell'unità di fisioterapia, il fisioterapista e l'assistente del direttore del programma di salute e riabilitazione. La loro esperienza collettiva ha garantito un'esperienza formativa ricca e istruttiva.

Nel corso della giornata, gli insegnanti si sono impegnati in varie attività volte a migliorare le loro competenze e la loro comprensione. Hanno partecipato a presentazioni di lavoro di gruppo, che hanno permesso loro di applicare nuovi concetti e di condividere le idee con i colleghi. Questo approccio collaborativo non solo ha rafforzato le loro conoscenze, ma ha anche favorito una comunità di sostegno tra gli educatori.

Servizi medici a prezzi accessibili ora

disponibili presso il Centro diagnostico Rishilpi

Lo scorso aprile, il programma di salute e riabilitazione, ha inaugurato con orgoglio il servizio di ecografia del Rishilpi Diagnostic Center. Dopo un periodo di prova di un mese, questo servizio essenziale è ora pienamente operativo e disponibile per tutti. I pazienti che usufruiscono di



questo servizio devono pagare una tariffa simbolica, rendendolo accessibile a un ampio numero di beneficiari della comunità. Questo servizio svolge un ruolo fondamentale nel garantire un'assistenza

adeguata alle donne in gravidanza, alle persone con disabilità e a quelle provenienti da comunità impoverite e marginali. Un medico donna qualificato, effettua i test, fornendo comfort e rassicurazione alle pazienti. Oltre al servizio di ecografia, il centro ha introdotto anche il servizio di ECG. L'inclusione di questi servizi è stata accolta con grande apprezzamento ed entusiasmo dai pazienti, che sono soddisfatti dell'alta qualità delle cure ricevute. Hanno espresso la loro profonda gratitudine a Rishilpi e ai generosi donatori che hanno reso possibile questi servizi.

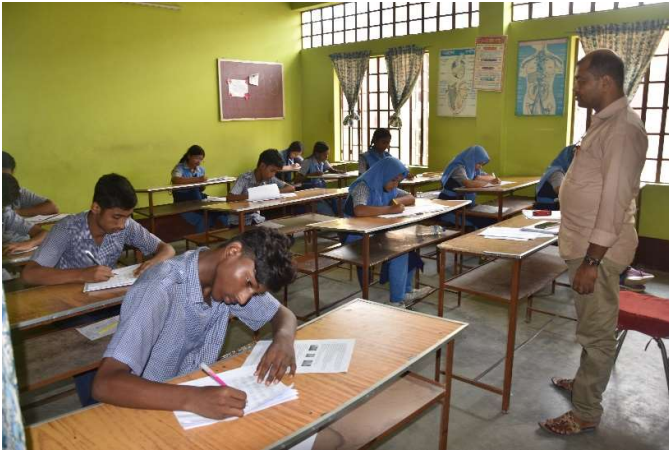


Incontri di mobilitazione della comunità organizzati da ESP

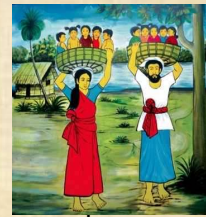
A giugno, il Programma di sostegno all'istruzione (ESP) di Rishilpi ha organizzato due importanti incontri di mobilitazione comunitaria in diversi villaggi rurali. A questi incontri hanno partecipato in totale 73 persone, tra cui ragazzi e ragazze. Gli obiettivi principali di questi incontri erano sensibilizzare sull'importanza dell'istruzione, assicurare una frequenza regolare alle lezioni di coaching e coinvolgere i tutori nel percorso scolastico dei loro figli.

Gli incontri sono stati condotti dai supervisori e dagli animatori del programma educativo (EPA) dell'ESP. Durante queste sessioni, i facilitatori hanno sottolineato l'importanza di abitudini di studio costanti e i benefici della partecipazione alle lezioni di coaching. Hanno inoltre evidenziato il ruolo cruciale che i tutori svolgono nel sostenere l'istruzione dei figli. Le discussioni interattive hanno permesso ai partecipanti di esprimere le loro preoccupazioni e condividere le loro esperienze, favorendo un senso di comunità e di sostegno reciproco. Gli incontri hanno anche fornito ai tutori una piattaforma per comprendere meglio le esigenze accademiche dei loro figli e come contribuire al loro successo.

RISHILPI REVIEW



Rishilpi Review



Uzzal Bairagi
External Affairs

Fotografie
Mario Panday,
Debashis Roy,
Media and Publication

Publicato da
Progetto Uomo Rishilpi International Onlus
Luglio 08, 2024

Contatti
Progetto Uomo
Rishilpi International Onlus
Via dei Tulipani 5, 20146, Milano
Telefono: 3492506861
Info@prouomorishilpi.org